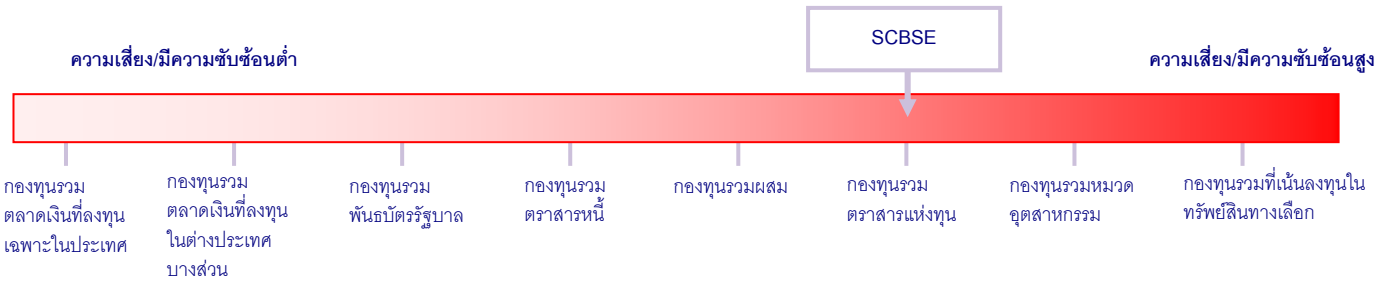


ข้อมูลสรุปนี้เป็นส่วนหนึ่งของหนังสือชี้ชวน ซึ่งเป็นเพียงข้อมูลสรุปเกี่ยวกับนโยบายลักษณะผลตอบแทน ความเสี่ยง และเงื่อนไขต่างๆ ของกองทุน ดังนั้นผู้ลงทุนต้องศึกษาข้อมูลในรายละเอียดจากหนังสือชี้ชวนฉบับเต็มก่อนการตัดสินใจลงทุน ซึ่งสามารถขอได้จากผู้สนับสนุนการขายและบริษัทจัดการกองทุนรวม หรืออาจศึกษาข้อมูลได้จากหนังสือชี้ชวนที่บริษัทจัดการกองทุนรวมยื่นต่อสำนักงาน ก.ล.ต. ได้ที่ website ของสำนักงาน ก.ล.ต. ทั้งนี้ หากผู้ลงทุนมีข้อสงสัยควรสอบถามผู้แนะนำการลงทุนให้เข้าใจก่อนตัดสินใจซื้อหน่วยลงทุน โดยควรลงทุนเมื่อเห็นว่า การลงทุนในกองทุนรวมนี้เหมาะสมกับวัตถุประสงค์การลงทุนของตน และยอมรับความเสี่ยงที่อาจเกิดขึ้นจากการลงทุนดังกล่าวได้

กองทุนเปิดไทยพาณิชย์ซีเล็คท์ อีควิตี้ ฟันด์ (ชนิดสะสมมูลค่า)		SCB SELECTS EQUITY FUND (Accumulation) (SCBSEA)	
ประเภทกองทุนรวม	กองทุนตราสารแห่งทุน	ได้รับอนุมัติจัดตั้งกองทุนรวมโดย	สำนักงาน ก.ล.ต.
ประเภทกองทุนรวมตามที่แสดงในข้อมูลที่ใช้เปรียบเทียบผลการดำเนินงานของกองทุนรวม ณ จุดขาย	Equity General	บริษัทจัดการอยู่ภายใต้การกำกับดูแลของ	สำนักงาน ก.ล.ต.
ชื่อบริษัทจัดการกองทุนรวม	บริษัทหลักทรัพย์จัดการกองทุน ไทยพาณิชย์ จำกัด	กองทุนรวมนี้เป็นกองทุนรวมมีประกันหรือกองทุนรวมคุ้มครองเงินต้น หรือไม่	- ไม่ใช่ -
ผู้ดูแลผลประโยชน์	ธนาคารกสิกรไทย จำกัด (มหาชน)	ชื่อผู้ประกัน	- ไม่มี -
นโยบายจ่ายเงินปันผล	ไม่มี	วันที่จดทะเบียน	วันที่ 28 มิถุนายน 2554
ความถี่ในการเปิดซื้อขายหน่วยลงทุน	ทุกวันทำการซื้อขายหน่วยลงทุน	อายุโครงการ	ไม่กำหนดอายุโครงการ
ค่าใช้จ่ายรวม	ไม่เกินร้อยละ 3.00 ต่อปีของ NAV		

แผนภาพแสดงตำแหน่งความเสี่ยงของกองทุน

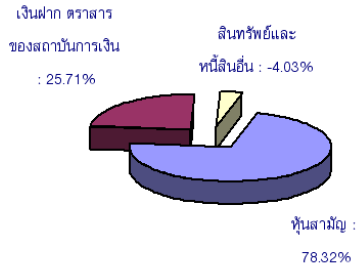


นโยบายการลงทุน
<p>• ทรัพย์สินที่กองทุนรวมลงทุน</p> <p>ลงทุนในหรือมีไว้ซึ่งตราสารแห่งทุนโดยมี net exposure ในตราสารดังกล่าว โดยเฉลี่ยในรอบปีบัญชีไม่น้อยกว่าร้อยละ 80 ของมูลค่าทรัพย์สินของกองทุนรวม ซึ่งจะเน้นการลงทุนในหลักทรัพย์ประเภทหุ้นจดทะเบียนในตลาดหลักทรัพย์แห่งประเทศไทย จำนวนไม่เกิน 30 หลักทรัพย์ เว้นแต่ในกรณีที่เกิดวิกฤตการณ์ทางเศรษฐกิจที่มีนัยสำคัญต่อการลงทุนในตลาดหลักทรัพย์ และ/หรือภาวะสงคราม และ/หรือในกรณีที่ราคาตลาดของหลักทรัพย์ลดลงอย่างรุนแรง ทั้งนี้ เพื่อรักษาผลประโยชน์ของผู้ถือหน่วยลงทุน โดยบริษัทจัดการจะแจ้งให้สำนักงานทราบโดยพลัน ทั้งนี้ กองทุนอาจลงทุนในสัญญาซื้อขายล่วงหน้า (Derivatives) เพื่อเพิ่มประสิทธิภาพในการบริหารการลงทุน (Efficient Portfolio Management) ตามดุลยพินิจของผู้จัดการกองทุนรวม และตราสารที่มีลักษณะของสัญญาซื้อขายล่วงหน้าแบ่ง (structured note) ได้</p>
<p>• กลยุทธ์ในการบริหารกองทุนรวม</p> <p>มุ่งหวังให้ผลประกอบการเคลื่อนไหวสูงกว่าดัชนีชี้วัด (Active management)</p>
<p>• ปัจจัยที่ส่งผลกระทบต่อผลตอบแทนของกองทุนรวม</p> <p>การเปลี่ยนแปลงราคาของหลักทรัพย์หรือราคาหุ้นที่กองทุนนำไปลงทุน ซึ่งส่งผลให้มูลค่าหน่วยลงทุนมีการเปลี่ยนแปลง อาจทำให้ผู้ลงทุนมีกำไรหรือขาดทุนจากการลงทุน</p>
<p>• ดัชนี (benchmark) ของกองทุนรวม</p> <p>ดัชนีผลตอบแทนรวมตลาดหลักทรัพย์แห่งประเทศไทย (SET Total Return Index : SET TRI)</p>

กองทุนรวมเหมาะกับผู้ลงทุนประเภทใด
เหมาะสมกับเงินลงทุนของผู้ลงทุนที่มองเห็นถึงแนวโน้มที่ดีของการลงทุนระยะปานกลางถึงระยะยาว และต้องการสร้างผลตอบแทนสูงและสม่ำเสมอจากการลงทุนในตราสารทุน
ปัจจัยความเสี่ยงที่สำคัญ
<ul style="list-style-type: none"> - ความเสี่ยงจากตลาด - ความเสี่ยงทางธุรกิจ - ความเสี่ยงจากการดำเนินงานของสถาบันการเงิน - ความเสี่ยงจากการดำเนินงานของผู้ออกตราสาร - ความเสี่ยงจากการลงทุนในสัญญาซื้อขายล่วงหน้า
คำเตือนที่สำคัญ
<ul style="list-style-type: none"> - กองทุนอาจลงทุนในสัญญาซื้อขายล่วงหน้าเพื่อเพิ่มประสิทธิภาพในการบริหารการลงทุน (efficient portfolio management (EPM)) กองทุนจึงมีความเสี่ยงมากกว่ากองทุนรวมอื่น จึงเหมาะสมกับผู้ลงทุนที่ต้องการผลตอบแทนสูงและสามารถรับความเสี่ยงได้สูงกว่าผู้ลงทุนทั่วไป ผู้ลงทุนจึงควรลงทุนในกองทุนรวมเมื่อมีความเข้าใจใน ความเสี่ยงของสัญญาซื้อขายล่วงหน้า และผู้ลงทุนควรพิจารณาความ เหมาะสมของการลงทุน โดยคำนึงถึงประสิทธิภาพการลงทุนวัตถุประสงค์การลงทุน และฐานะการเงินของผู้ลงทุนเอง - ในกรณีที่กองทุนเปิดไทยพาณิชย์ซีเล็คท์ อีควิตี้ ฟันด์ ไม่สามารถดำรงสภาพคล่องได้ตามที่สำนักงานกำหนด ผู้ลงทุนอาจไม่สามารถขายคืนหน่วยลงทุนได้ตามที่มีคำสั่งไว้

สัดส่วนของประเภททรัพย์สินที่กองทุนรวมลงทุน

(1) สัดส่วนประเภททรัพย์สินที่กองทุนรวมลงทุน



(2) ชื่อทรัพย์สิน และการลงทุนสูงสุด 5 อันดับแรก

เงินฝากธนาคาร : ธนาคารกสิกรไทย จำกัด (มหาชน)	25.71%
หุ้นบมจ.ปตท.	6.92%
หุ้นบมจ.ปูนซิเมนต์ไทย	5.24%
หุ้นบมจ.ท่าอากาศยานไทย	4.66%
หุ้นธนาคารกสิกรไทย จำกัด (มหาชน)	4.44%

รายละเอียดการลงทุน	ร้อยละของ NAV
ตราสารทุน	
หลักทรัพย์ที่มีมูลค่าการลงทุนสูงสุด 5 อันดับแรก	
1.บมจ.ปตท./PTT	6.92
2.บมจ.ปูนซิเมนต์ไทย/SCC	5.24
3.บมจ.ท่าอากาศยานไทย/AOT	4.66
4.ธนาคารกสิกรไทย จำกัด (มหาชน)/KBANK	4.44
5.บมจ.ปตท.สำรวจและผลิตปิโตรเลียม/PTTEP	3.83
กลุ่มอุตสาหกรรมที่มีมูลค่าการลงทุนสูงสุด 5 อันดับแรก	
1.พลังงานและสาธารณูปโภค/ENERGY	21.80
2.พัฒนาอสังหาริมทรัพย์/PROPERTY	12.27
3.เทคโนโลยีสารสนเทศและการสื่อสาร/COMMUNICATION	6.46
4.ปิโตรเคมีและเคมีภัณฑ์/PETROCHEMICALS	5.91
5.วัสดุก่อสร้าง/CONSTRUCTION	5.24

หมายเหตุ : เป็นข้อมูล ณ วันที่ 30 มิถุนายน 2560 ทั้งนี้ ผู้ลงทุนสามารถดูข้อมูลที่เป็นปัจจุบันได้ที่ www.scbam.com

ค่าธรรมเนียม

ค่าธรรมเนียมที่เรียกเก็บจากกองทุนรวม (% ต่อปีของ NAV) ไม่รวมภาษีมูลค่าเพิ่ม

	ระบุในโครงการ	ปัจจุบัน
การจัดการ	ไม่เกิน 2.10	2.0285
ผู้ดูแลผลประโยชน์	ไม่เกิน 0.10	0.03
นายทะเบียน	รวมในค่าการจัดการ	-
ค่าใช้จ่ายอื่น ๆ *	ตามที่จ่ายจริง	0.02
รวมค่าใช้จ่ายทั้งหมด	ไม่เกิน 3.00	2.0785

หมายเหตุ : * เป็นข้อมูลของรอบปีบัญชีล่าสุด (รวมภาษีมูลค่าเพิ่มแล้ว)

ค่าธรรมเนียมที่เรียกเก็บจากผู้ถือหน่วยลงทุน (% ของมูลค่าซื้อขาย)

	ระบุในโครงการ	ปัจจุบัน
ค่าธรรมเนียมขาย / สับเปลี่ยนเข้า**	ไม่เกิน 1.00	1.00
ค่าธรรมเนียมการรับซื้อคืน / สับเปลี่ยนออก**	ไม่เกิน 1.00	ยกเว้น
ค่าใช้จ่ายในการซื้อขายหลักทรัพย์	ไม่เกิน 0.75	ยกเว้น

หมายเหตุ : * ค่าธรรมเนียมการขาย / รับซื้อคืน / สับเปลี่ยนหน่วยลงทุนอาจเรียกเก็บจากผู้ตั้งชื่อหน่วยลงทุนแต่ละกลุ่มหรือแต่ละรายในอัตราที่ไม่เท่ากัน โดยบริษัทจัดการจะแจ้งรายละเอียดและหลักเกณฑ์ให้ทราบต่อไป

** ค่าธรรมเนียมมีผลกระทบต่อผลตอบแทนที่ผู้ลงทุนจะได้รับ ดังนั้น ผู้ลงทุนควรพิจารณาการเรียกเก็บค่าธรรมเนียมดังกล่าวก่อนการลงทุน

ผลการดำเนินการ (%)

	% ตามช่วงเวลา				% ต่อปี				ตั้งแต่จัดตั้งกองทุน
	YTD	3M	6M	1Y	3Y	5Y	10Y		
SCBSEA	n.a.	n.a.	n.a.	n.a.	n.a.	n.a.	n.a.	n.a.	14.50%
เกณฑ์มาตรฐาน ¹	n.a.	n.a.	n.a.	n.a.	n.a.	n.a.	n.a.	n.a.	1.92%
Information Ratio ²	n.a.	n.a.	n.a.	n.a.	n.a.	n.a.	n.a.	n.a.	1.01
ความผันผวนของผลการดำเนินงาน	n.a.	n.a.	n.a.	n.a.	n.a.	n.a.	n.a.	n.a.	12.67%
ความผันผวนของเกณฑ์มาตรฐาน	n.a.	n.a.	n.a.	n.a.	n.a.	n.a.	n.a.	n.a.	1.40%

หมายเหตุ : ผู้ลงทุนสามารถดูข้อมูลที่เป็นปัจจุบันได้ที่ www.scbam.com
การวัดผลการดำเนินงานของกองทุนรวมนี้ จัดขึ้นตามมาตรฐานการวัดผลการดำเนินงานของสมาคมบริษัทจัดการลงทุน

¹Benchmark หมายถึง SET Total Return Index : SET TRI

²Information Ratio : แสดงความสามารถของผู้จัดการกองทุนในการสร้างผลตอบแทนเมื่อเทียบกับความเสี่ยง

ผลการดำเนินงานย้อนหลัง

คำนวณตามปีปฏิทิน ตั้งแต่ ม.ค. - ธ.ค. ของแต่ละปี

SCBSEA จัดตั้งกองทุนเมื่อวันที่ 28 มิถุนายน 2554 (เปิดชนิดหน่วยลงทุนนี้ในวันที่ 16 พ.ค. 60)



หมายเหตุ: ผลการดำเนินงานในอดีต มิได้เป็นสิ่งยืนยันถึงผลการดำเนินงานในอนาคต ผู้ลงทุนควรทำความเข้าใจลักษณะสินค้า เงื่อนไข ผลตอบแทน และความเสี่ยงก่อนตัดสินใจ

ข้อมูลการซื้อขาย / ขายหน่วยลงทุน

● การซื้อหน่วยลงทุน

- วันทำการซื้อ	ทุกวันทำการ
- ผ่านบริษัทจัดการ / ผู้สนับสนุนการขาย	เวลา 8.30 – 15.30 น.
- ผ่านบริการธนาคารทางอินเทอร์เน็ต	เวลา 00.00 – 16.00 น.
- มูลค่าขั้นต่ำของการซื้อครั้งแรก	1,000 บาท
- มูลค่าขั้นต่ำของการซื้อครั้งถัดไป	1,000 บาท

● การขายคืนหน่วยลงทุน

- วันทำการขายคืน	ทุกวันทำการ
- ผ่านบริษัทจัดการ / ผู้สนับสนุนการขาย	เวลา 8.30 – 15.30 น.
- ผ่านบริการธนาคารทางอินเทอร์เน็ต	เวลา 00.00 – 16.00 น.
- มูลค่าขั้นต่ำของการขายคืน	1,000 บาท
- ยอดคงเหลือขั้นต่ำ	1,000 บาท
- ระยะเวลาการรับเงินค่า ขายคืน	ภายใน 5 วันทำการนับแต่วันทำการซื้อขายหน่วยลงทุน

● ผู้ลงทุนสามารถตรวจสอบมูลค่าทรัพย์สินรายวัน ได้ที่

- www.scbam.com ทุกวันทำการ
- SCBAM Call Center 0-2777-7777 กด 0 กด 6

สอบถามข้อมูลเพิ่มเติม

- บริษัทหลักทรัพย์จัดการกองทุน ไทยพาณิชย์ จำกัด
ที่อยู่ ไทยพาณิชย์ ปาร์ค พลาซ่า อาคาร 1 ชั้น 7 - 8
เลขที่ 18 ถนนรัชดาภิเษก แขวงจตุจักร
เขตจตุจักร กรุงเทพฯ 10900
โทรศัพท์ 0-2777-7777 กด 0 กด 6
Website www.scbam.com
- ผู้ลงทุนสามารถสอบถามข้อมูลเพิ่มเติม และรับหนังสือชี้ชวนและโครงการและข้อมูลกันได้
- ธนาคารไทยพาณิชย์ จำกัด (มหาชน) ทุกสาขาหรือ
- บริษัทหลักทรัพย์จัดการกองทุน ไทยพาณิชย์ จำกัด
ไทยพาณิชย์ ปาร์ค พลาซ่า อาคาร 1 ชั้น 7 - 8 เลขที่ 18
ถนนรัชดาภิเษก แขวงจตุจักร เขตจตุจักร กรุงเทพฯ 10900
- Call Center 0-2777-7777 กด 0 กด 6

รายชื่อผู้จัดการกองทุน / วันที่เริ่มบริหารกองทุน

ชื่อ-นามสกุล	ผู้จัดการกองทุน	วันที่เริ่มบริหาร
นางสาวจากรัตน์ ทองลงยา	กลุ่มจัดการลงทุนตราสารทุน	28/06/2554
นางสาวนิภาพร ทิพย์	กลุ่มจัดการลงทุนตราสารทุน	28/06/2554
นายสมหวัง จิรวิจิตรอำไพวงศ์	กลุ่มจัดการลงทุนตราสารทุน	28/11/2554
นายณัฐดนัย ประทานพร	กลุ่มจัดการลงทุนตราสารทุน	13/05/2556
นางสาวสุทธิณีย์ ลิ้มปัทม์	กลุ่มจัดการลงทุนตราสารทุน	13/08/2558
นายพูนศักดิ์ โล่ห์สุนทร	กลุ่มจัดการลงทุนตราสารทุน	28/06/2554
นายไพรัช นิตยานภาพ	กลุ่มจัดการลงทุนตราสารทุน	28/05/2558
นายชนาพัทธ์ ภัทราคม	กลุ่มจัดการลงทุนตราสารทุน	09/12/2559

ข้อมูลอื่น ๆ

- เพื่อประโยชน์สูงสุดของการบริหารจัดการกองทุนรวม การเสนอขายหน่วยลงทุนของกองทุนหรือการปรับเปลี่ยนหน่วยลงทุนของกองทุนหรือการรับลงทะเบียนการโอนหน่วยลงทุนของกองทุนให้อยู่ในดุลยพินิจของบริษัทจัดการแต่เพียงผู้เดียว โดยบริษัทจัดการขอสงวนสิทธิที่จะรับ/ปฏิเสธที่จะเสนอขายหน่วยลงทุนของกองทุนหรือรับ/ปฏิเสธปรับเปลี่ยนหน่วยลงทุนของกองทุนหรือรับ/ปฏิเสธลงทะเบียนการโอนหน่วยลงทุนของกองทุนให้แก่บุคคลใดก็ได้ โดยบุคคลที่บริษัทจัดการมีวัตถุประสงค์ที่จะไม่เสนอขายหน่วยลงทุนของกองทุนหรือไม่ปรับเปลี่ยนหน่วยลงทุนของกองทุนหรือไม่รับลงทะเบียนการโอนหน่วยลงทุนของกองทุนให้ นั้น รวมถึงแต่ไม่จำกัดเพียง พลเมืองสหรัฐอเมริกา ผู้ที่มีถิ่นฐานอยู่ในสหรัฐอเมริกา บุคคลซึ่งปกติมีถิ่นที่อยู่ในสหรัฐอเมริกา รวมถึงกองทุนสินของบุคคลดังกล่าว และบริษัทหรือห้างหุ้นส่วนซึ่งจัดให้มีขึ้นและดำเนินกิจกรรมในสหรัฐอเมริกา
- ในกรณีที่บริษัทจัดการมีพันธสัญญา หรือข้อตกลงกับรัฐต่างประเทศ หรือมีความจำเป็นจะต้องปฏิบัติตามกฎหมายของรัฐต่างประเทศ ไม่ว่าจะเกิดขึ้นแล้วในขณะนี้หรือจะเกิดขึ้นในอนาคต เช่น ดำเนินการตาม Foreign Account Tax Compliance Act (FATCA) ของประเทศสหรัฐอเมริกา เป็นต้น ผู้ถือหน่วยลงทุนได้รับทราบและตกลงยินยอมให้สิทธิแก่บริษัทจัดการที่จะปฏิบัติการและดำเนินการต่างๆ เพื่อให้เป็นไปตาม พันธสัญญา หรือข้อตกลง หรือกฎหมายของรัฐต่างประเทศนั้น ซึ่งรวมถึงการเปิดเผยข้อมูลต่างๆ ของผู้ถือหน่วยลงทุน การหักภาษี ณ ที่จ่ายจากเงินได้ของผู้ถือหน่วยลงทุน ตลอดจนกรณีสิทธิดำเนินการอื่นใดเท่าที่จำเป็นสำหรับการปฏิบัติตามพันธสัญญา หรือข้อตกลง หรือกฎหมายของรัฐต่างประเทศ
- การลงทุนในหน่วยลงทุน ไม่ใช่การฝากเงิน รวมทั้งไม่ได้อยู่ภายใต้ความคุ้มครองของสถาบันคุ้มครองเงินฝาก จึงมีความเสี่ยงจากการลงทุนซึ่งผู้ลงทุนอาจไม่ได้รับเงินลงทุนคืนเต็มจำนวน
- ในสถานการณ์ไม่ปกติ ผู้ถือหน่วยลงทุนอาจไม่สามารถขายคืนหน่วยลงทุน หรืออาจได้รับชำระค่าขายคืนหน่วยลงทุนล่าช้ากว่าระยะเวลาที่กำหนดไว้ในหนังสือชี้ชวน
- ผลการดำเนินงานของกองทุนรวมไม่ได้ขึ้นอยู่กับสถานะทางการเงินหรือผลการดำเนินงานของบริษัทจัดการกองทุนรวม หรือผู้สนับสนุนการขายหรือรับซื้อคืนหน่วยลงทุน

การพิจารณาว่าหนังสือชี้ชวนในการเสนอขายหน่วยลงทุนของกองทุนรวมนี้มิได้เป็นการแสดงว่าสำนักงาน ก.ล.ต. ได้รับรองถึงความถูกต้องของข้อมูลในหนังสือชี้ชวนของกองทุนรวม หรือได้ประกันราคาหรือผลตอบแทนของหน่วยลงทุนที่เสนอขายนั้น
ทั้งนี้ บริษัทจัดการกองทุนรวมได้สอบถามข้อมูลในหนังสือชี้ชวนส่วนสรุปข้อมูลสำคัญ ณ วันที่ 30 มิถุนายน 2560 แล้วด้วยความระมัดระวังในฐานะผู้รับผิดชอบในการดำเนินการของกองทุนรวม และขอรับรองว่าข้อมูลดังกล่าวถูกต้อง ไม่เป็นเท็จ และไม่ทำให้ผู้อื่นสำคัญผิด